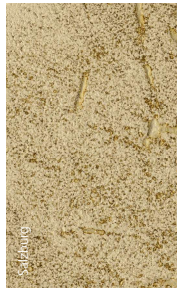


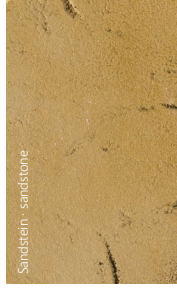
R11 unglasiert - unglazed



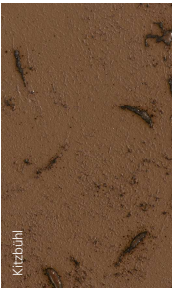
R10 glasiert - glazed



R10 glasiert - glazed



Kitzbühl



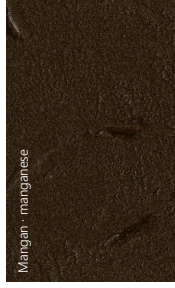
Kupfer - copper



Bronze - bronze



Mangan - manganese



**Anwendungsgebiete**

**application areas**

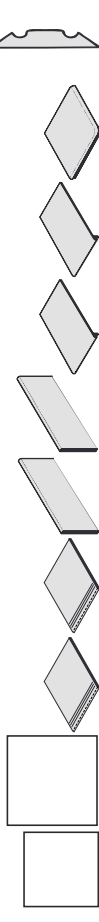
- Innen- und Außenbereich von privaten und kommerziellen Gebäuden · indoor- and outdoor or private and commercial buildings
- Verkehrsbauten · traffic buildings
- Gaststätten und Beherbergungsgewerbe · restaurants and hotels
- Bildungsstätten · educational facilities
- Balkone und Terrassen · balconies and terraces
- Schwimmstätten · swimming pools
- etc.



Anmerkungen in Farbe, Beispiel und Proportionen können produktions- / drucktechnisch bedingt (möglich) von / subject to change, for technical reasons (there may be color variations).

Produktinformationen · Product information

DIN EN 14411  
Annex A1  
glasiert - glazed  
Abriebsgruppe 4  
abrasion group 4



Format Nr. format no.	1610	1640	3720	3740	8830	8817	9460	9470	9471	9413
Bezeichnung description	Bodenfliese tile	Bodenfliese tile	Treppenstufe stair tread	Treppenstufe stair tread	Sockelleiste skirting	Sockelleiste skirting	Florentiner Stufe Florentine tread	Florentiner Stufe Florentine tread	Florentiner Eckstufe Florentine corner	Florentiner Sockelleiste Florentine skirting
Format mm	240x240x10	310x310x8	300x240x10	300x310x8	240x75x12	240x75x12	335x310x10	335x240x10	335x335x10	310x75x8
1207 Sabburg										
1208 Kitzbühl										
1706 Muschelweiß - shell white										
1701 Sandstein - sandstone										
1702 Kupfer - copper										
1704 Bronze - bronze										
1707 Mangan - manganese										
m <sup>2</sup> /lm pro Paket m <sup>2</sup> /lm per packet	1,00 m <sup>2</sup>	1,5 m <sup>2</sup>	4 lm	4,68 m <sup>2</sup>	5 lm	8,75 lm · rm	1,88 lm	1,50 lm	-	-
Stück/m <sup>2</sup> /lm pieces/m <sup>2</sup> /lm	16 Stück/m <sup>2</sup> pieces/m <sup>2</sup>	10 Stück/m <sup>2</sup> pieces/m <sup>2</sup>	4 Stück/lm pieces/lm	3,2 Stück/lm pieces/lm	4 Stück/lm pieces/lm	3,2 Stück/lm pieces/lm	3,2 Stück/lm pieces/lm	4 Stück/lm pieces/lm	-	-
kg/m <sup>2</sup> /lm pro Stück kg/m <sup>2</sup> /lm per piece	21 kg/m <sup>2</sup>	17 kg/m <sup>2</sup>	6,4 kg/lm	5,1 kg/lm	1,2 kg/lm	1,2 kg/lm	8,7 kg/lm	7,3 kg/lm	3,9 kg/Stück kg/piece	0,4 kg/Stück kg/piece
Stück pro Palette piece per pallet	16	15	16	15	28	20	6	6	1	4
Palette pro Palette pallets per pallet	60	42	51	42	100	96	24	32	-	-
Stück pro Palette piece per pallet	960	630	816	630	2800	1920	144	192	-	-
m <sup>2</sup> /lm pro Palette m <sup>2</sup> /lm per pallet	60 m <sup>2</sup>	63 m <sup>2</sup>	204 lm	196,88 lm	45 lm	480 lm	45 lm	48 lm	-	-
kg pro Palette kg per pallet	1.260 kg	1.071 kg	1.306 kg	1.004 kg	1.050 kg	960 kg	390 kg	350 kg	-	-

Weitere Formate und Stärken auf Anfrage. Alle Mengenangaben pro m<sup>2</sup>/lm sind inkl. Fugen. Other formats and thicknesses on request. All quantities per m<sup>2</sup>/lm are incl. joints.